

Centro de Mecanizado de precisión KONDIA P60-V21



¡OPORTUNIDAD!
1073 horas de funcionamiento

✉ maquinarialoguer@maquinarialoguer.es

🌐 www.maquinarialoguer.es

☎ 945 465 827 - 629 417 333

📍 Pol. Llade Gojain Crta.Landa 9, 01170 Legutio, Álava

CARACTERÍSTICAS TÉCNICAS

Centro de mecanizado vertical de 3 ejes y de alta precisión

Control numérico: Fanuc Series 16i-MB

Dimensiones de mesa:

Dimensiones de mesa de trabajo: 700 x 450 mm

Nº de canales en T: 3

Distancia entre canales: 125 mm

Ancho del canal en T: 18 mm

Altura de la mesa al suelo: 950 mm

Cursos de trabajo:

Curso longitudinal: 600 mm

Curso transversal: 400 mm

Curso vertical: 350 mm

Dimensiones husillo a bolas sobre X, Y, Z: 50/40/40 mm

Peso máximo recomendado sobre la mesa: 300 Kg

Avances:

Avance rápido sobre los ejes X, Y, Z: 24000 mm/min

Avance de trabajo: S/CNC

Cabezal:

Cono de adaptación: HSK-63

Gama de velocidad (standard): 1320-20000 r.p.m.

Máximo par disponible a 1320 r.p.m.: 108.5 Nm

Potencia motor principal: 15 kW

Distancia máx. del husillo a la mesa: 490 mm

Parada orientada programable cada: 0.1 seg

Sistema de refrigeración husillo cabezal: Incluido

 maquinariologuer@maquinariologuer.es

 www.maquinariologuer.es

 945 465 827 - 629 417 333

 Pol. Llade Gojain Crta.Landa 9, 01170 Legutio, Álava

CARACTERÍSTICAS TÉCNICAS

Cambiador automático de herramientas:

Número de herramientas: 20

Tipo de selección: RAMDON

Diámetro de htas. (entre htas. contiguas): 80 mm

Diámetro de htas. (entre htas. alternas): 140 mm

Máxima longitud de herramienta: 250 mm

Peso máximo de herramienta: 8 Kg

Tiempo de cambio de herramienta: 2.3 seg

Accionamientos:

Cabezal motor doble bobinado: 15/18.5 Kw

Motores X, Y, Z: 3.8 Kw

Sistema hidráulico: 4.04 Kw

Sistema de refrigeración husillo cabezal: 4.41 kW

Sistemas refrigeración herramienta: 3.3 kW

Potencia total instalada: 41.65 kW

Generales:

Superficie ocupada en planta: 2370 x 2355 mm

Altura máxima: 3022 mm

Peso neto: 10500 Kg

Precisión (con reglas):

Precisión de posicionamiento (S/ISO 230-2): P = 0.005

Precisión de repetitividad (S/ISO 232-2): R = 0.003

Resolución: 0.001 mm

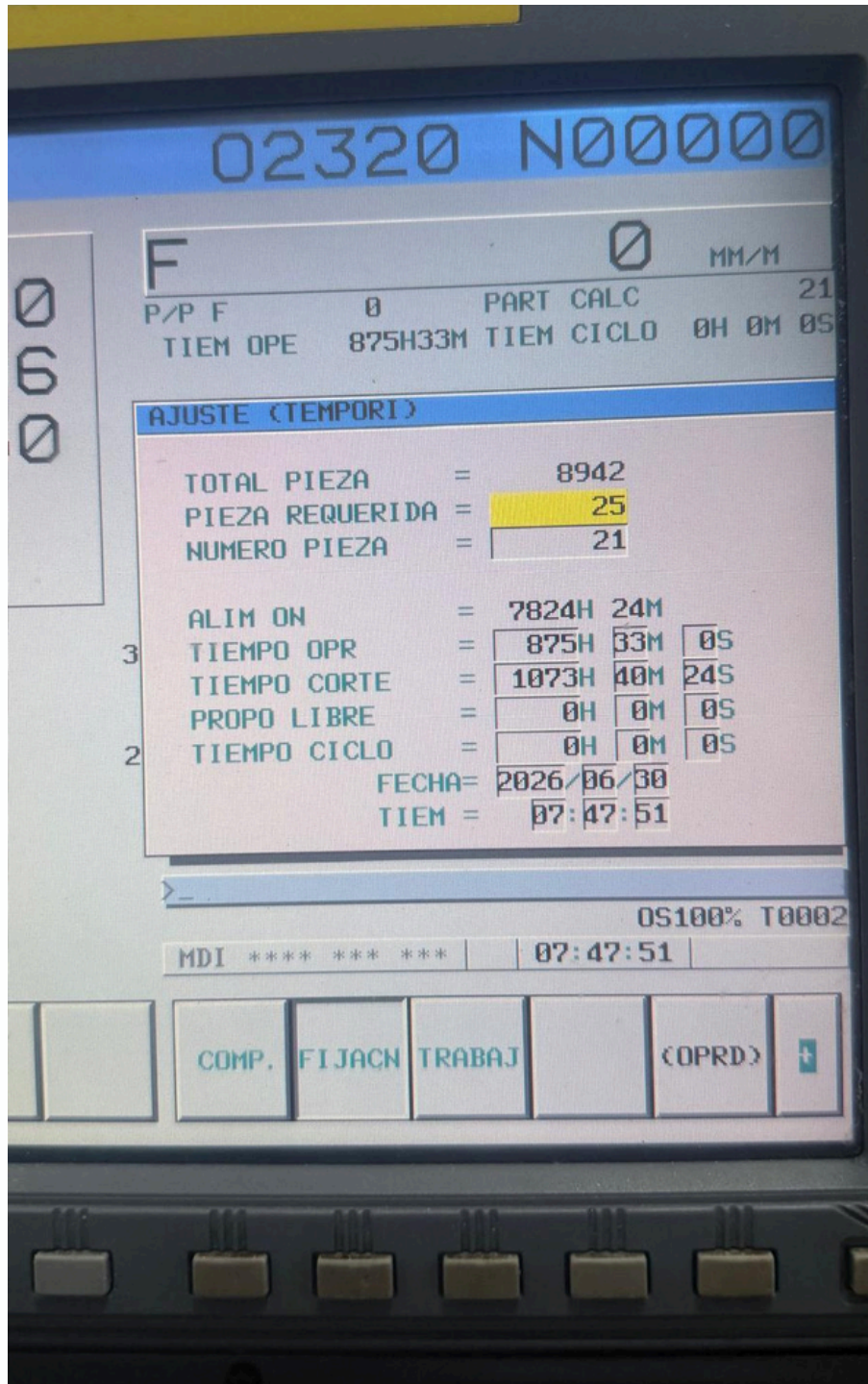
 maquinariologuer@maquinariologuer.es

 www.maquinariologuer.es

 945 465 827 - 629 417 333

 Pol. Llade Gojain Crta.Landa 9, 01170 Legutio, Álava

INFORMACIÓN ADICIONAL



✉ maquinariologuer@maquinariologuer.es

🌐 www.maquinariologuer.es

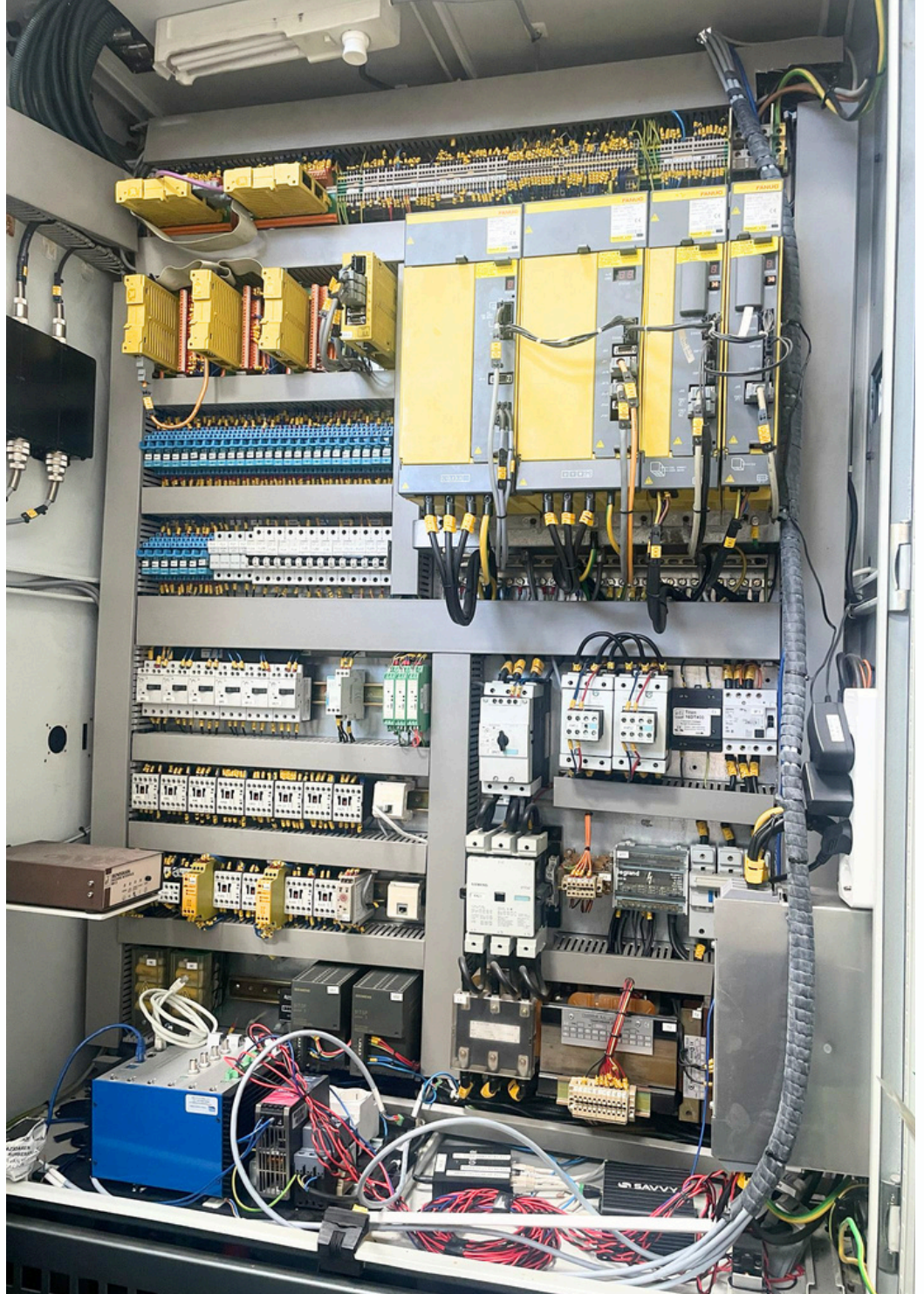
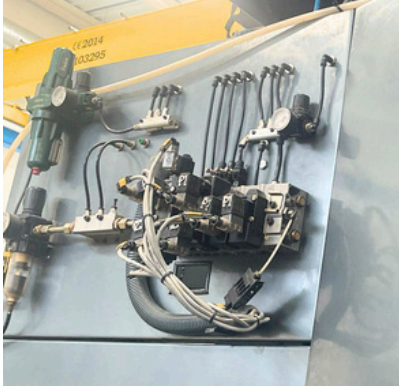
☎ 945 465 827 - 629 417 333

📍 Pol. Llade Gojain Crta.Landa 9, 01170 Legutio, Álava

INFORMACIÓN ADICIONAL



INFORMACIÓN ADICIONAL



INFORMACIÓN ADICIONAL



INFORMACIÓN ADICIONAL



INFORMACIÓN ADICIONAL



